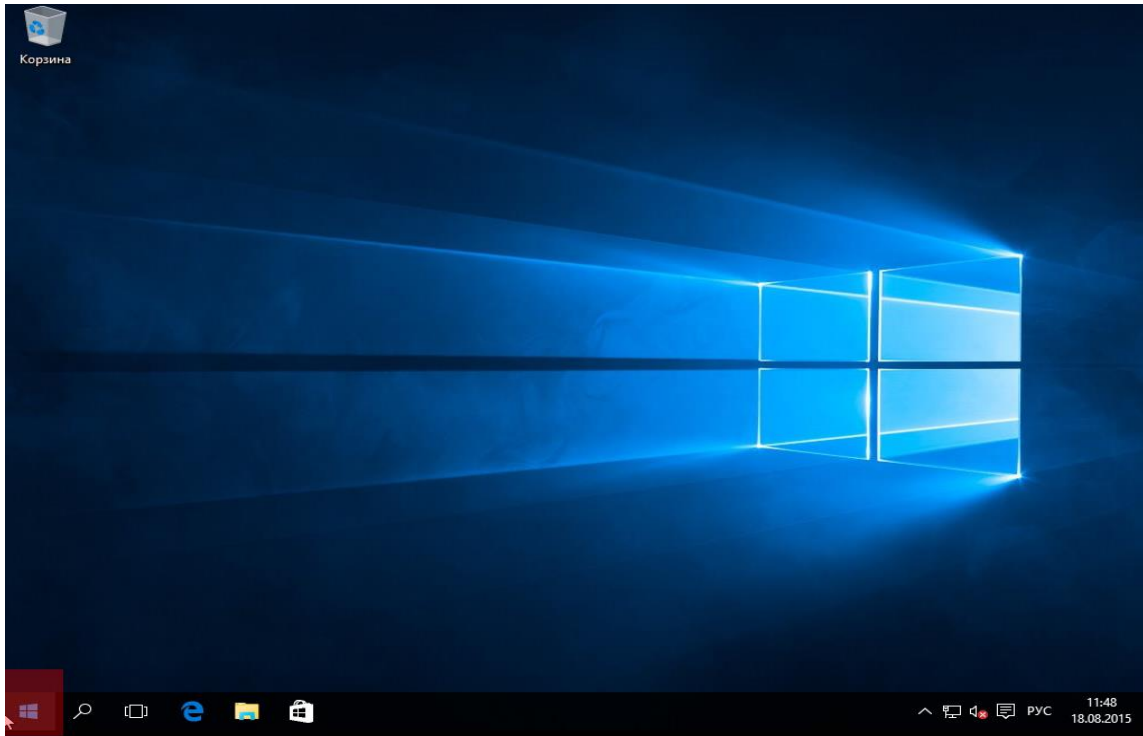
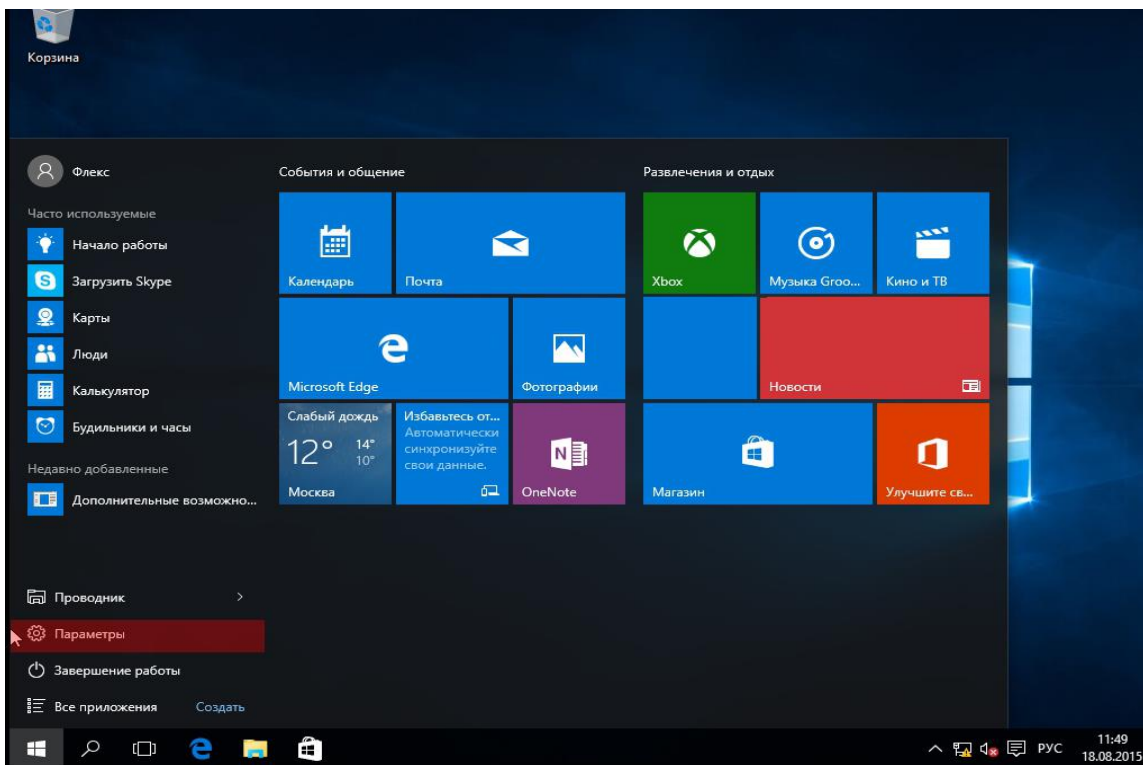


Настройка подключения ПК к интернету (Dinamic IPoE) Windows 10

1. Нажмите кнопку “Пуск”  в левом нижнем углу

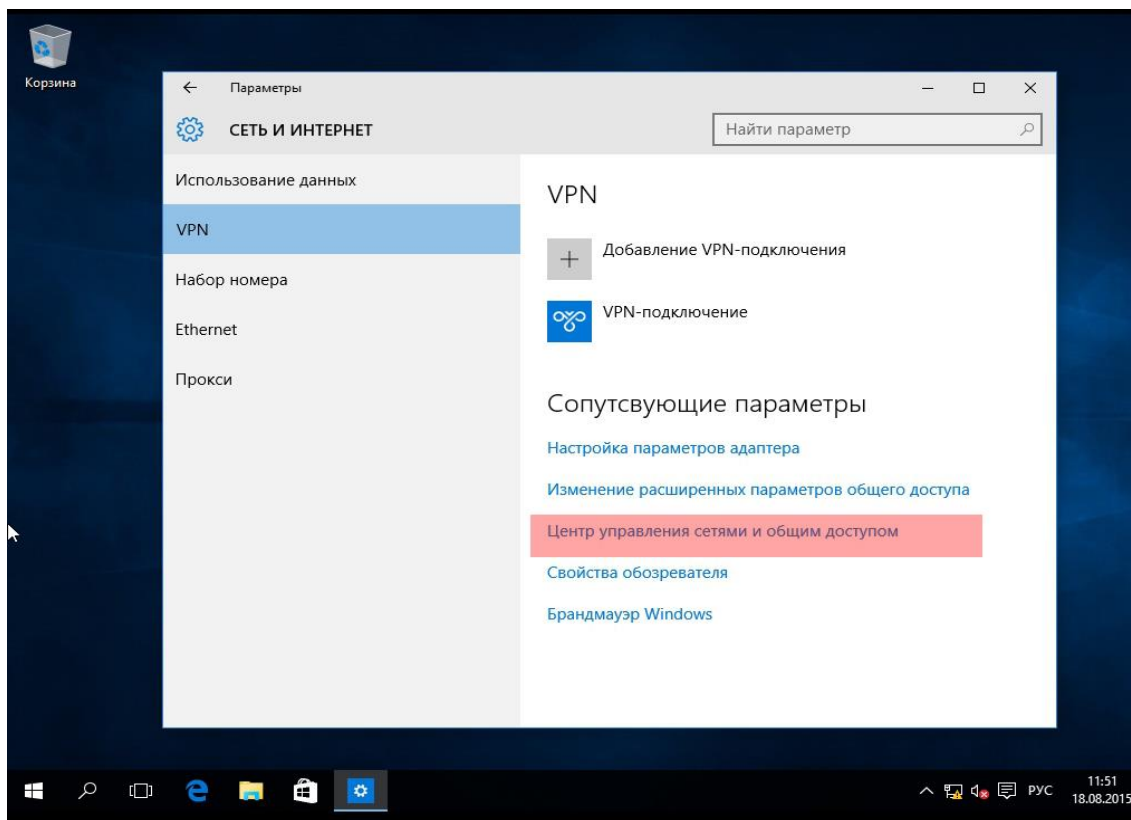


2. Выберите “Параметры”.

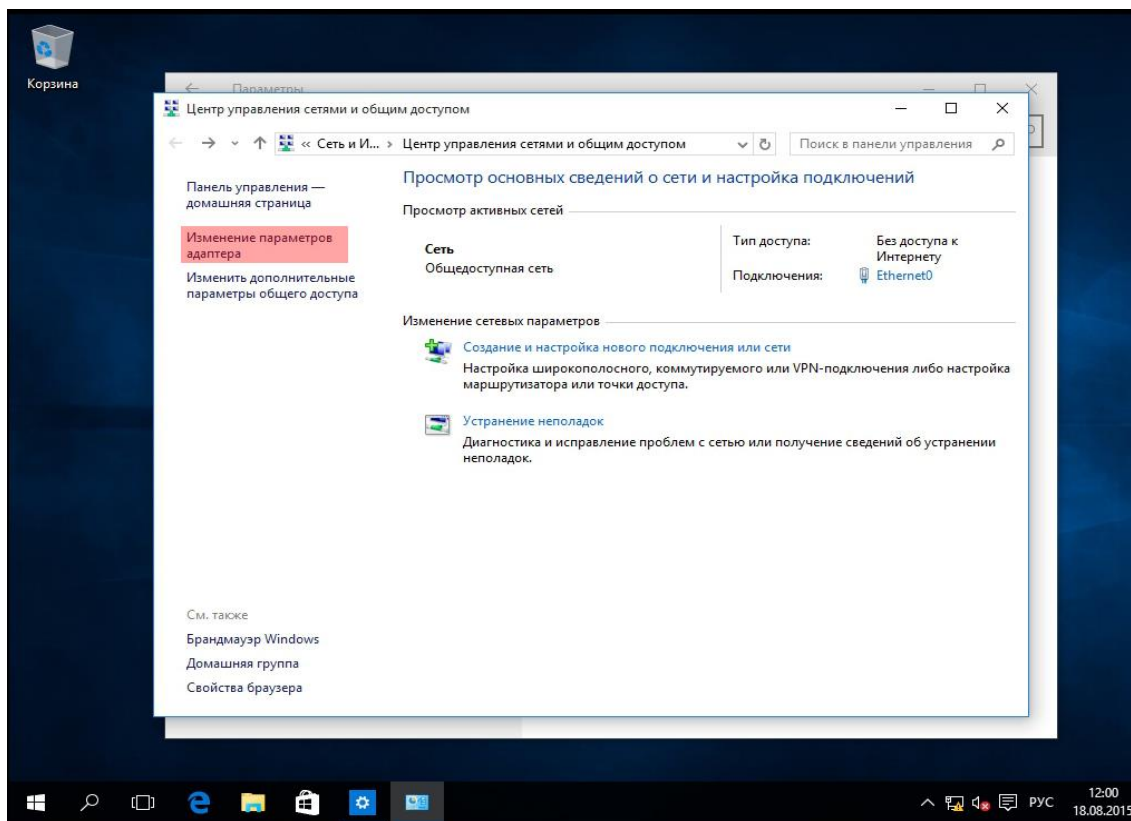


Откроется окно “**Параметры**”, слева выберите пункт “**VPN**”.

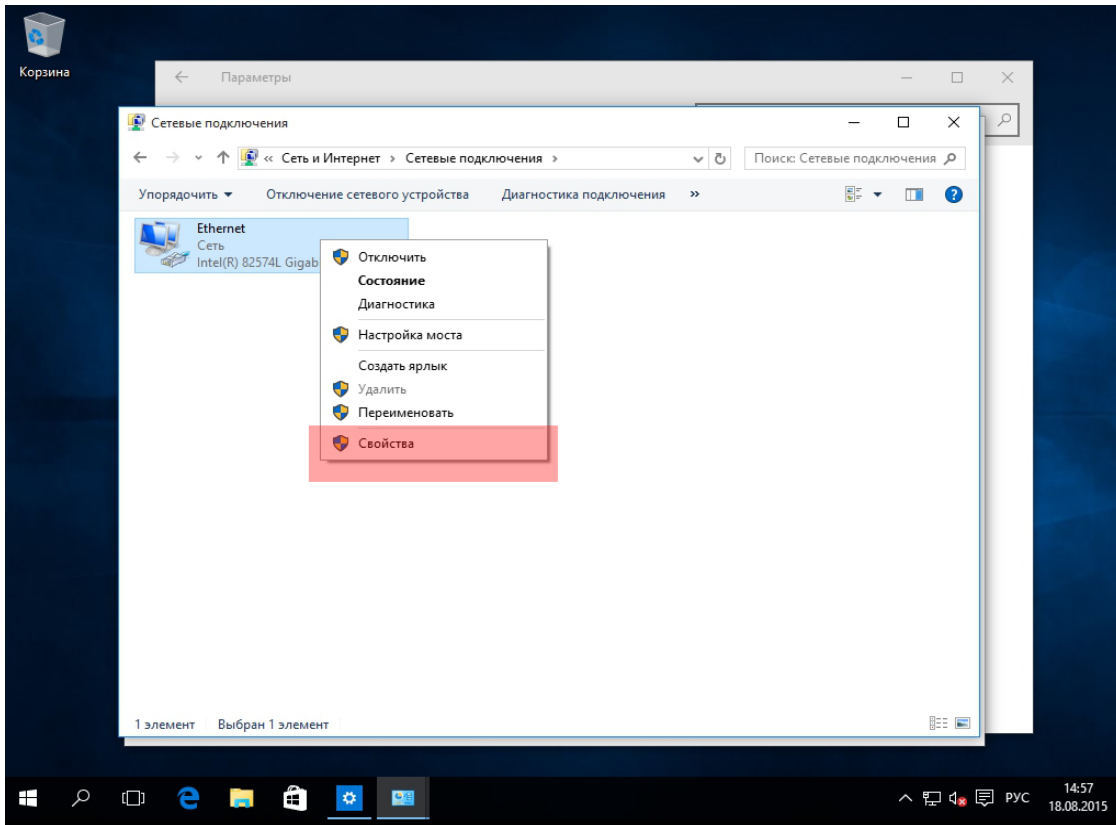
3. Выберите пункт “**Центр управления сетями и общим доступом**”



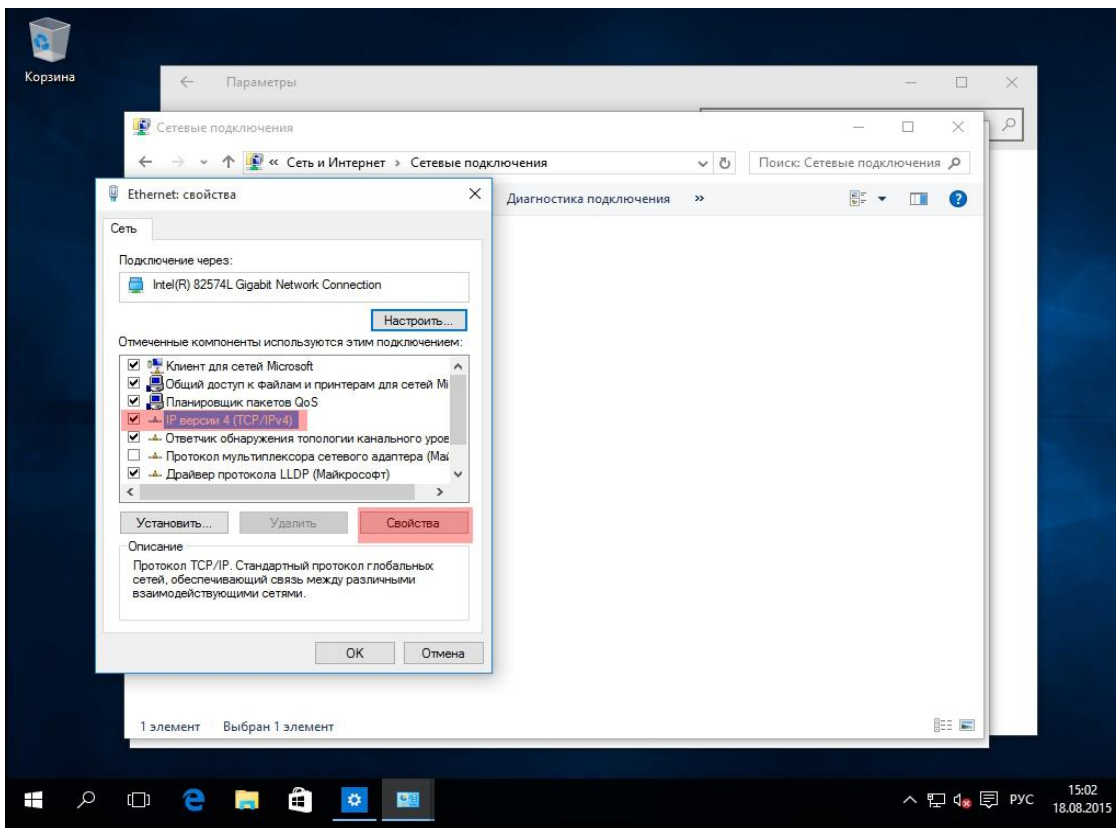
4. Выберите “**Измерение параметров адаптера**”



5. Щелкните по иконке **“Ethernet”**, правой кнопкой мыши и выберите **“Свойства”**.



6. Выделите пункт **«Протокол Интернета версии 4 (TCP/IPv4)»** и нажмите появившуюся кнопку **«Свойства»**



7. Теперь поставьте точку на пункте «Получить IP-адрес автоматически» и «Получить адрес DNS-сервера автоматически» и нажмите кнопку «ОК»

