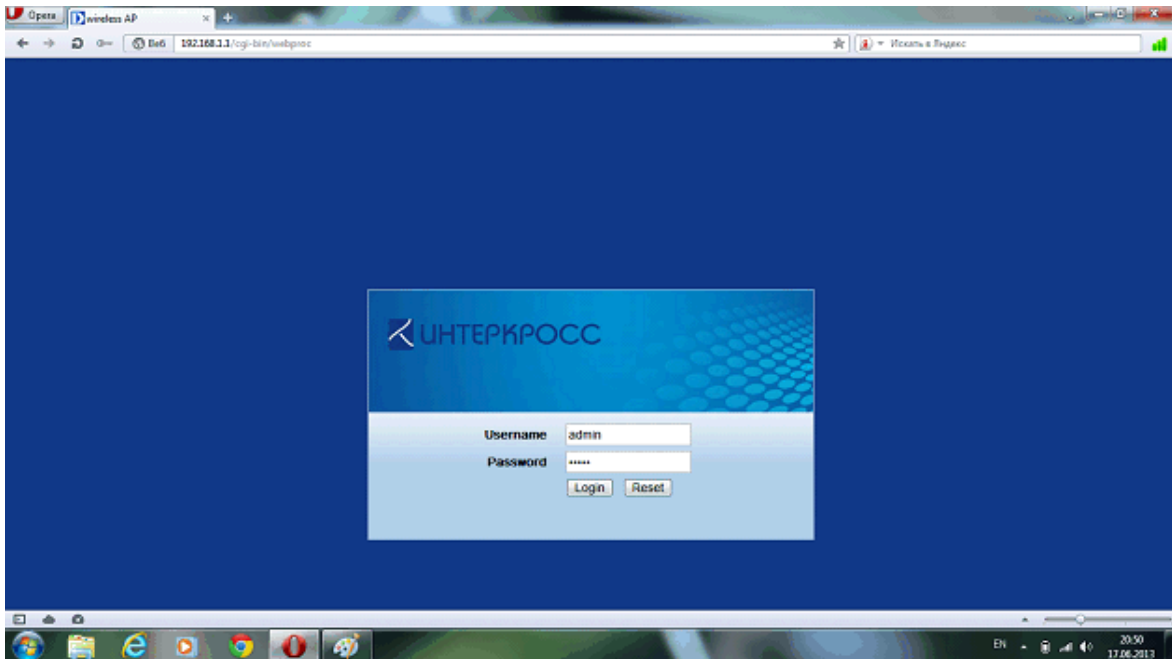


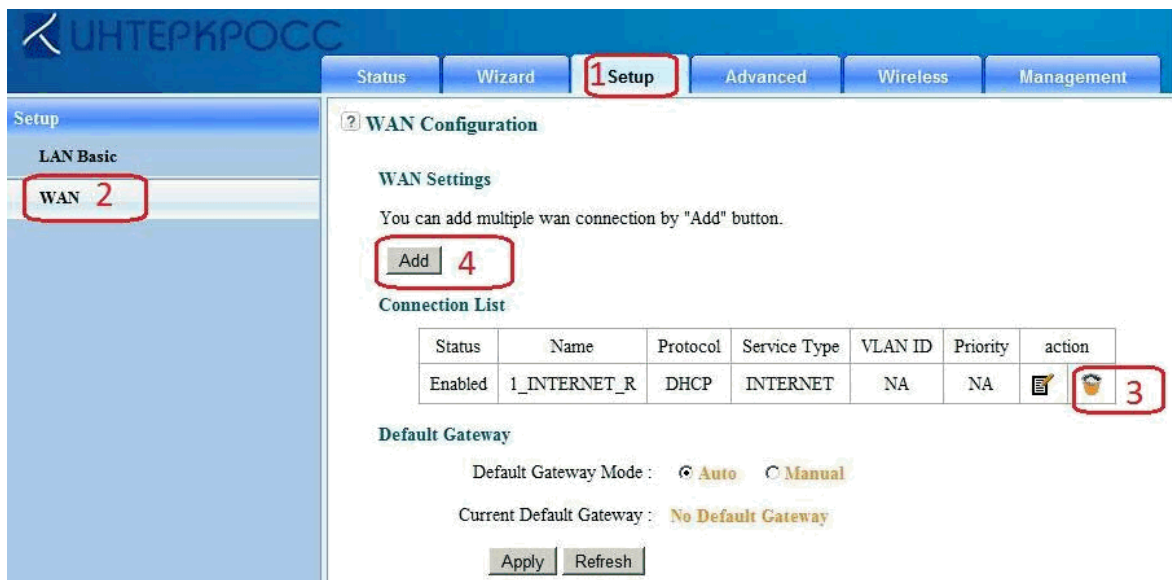
# Настройка Dynamic IPoE на модемах

## МТС Интеркросс

Для настройки открыть ваш Интернет браузер и в строке адреса набрать <http://192.168.1.1>  
Прописываем в поля Username и Password – **admin** (при условии, что роутер имеет заводские настройки, и его IP не менялся) и нажимаем Login



Переходим в раздел **Setup** (1), далее выбираем пункт WAN в меню слева (2). Откроется таблица с подключениями, которые были предварительно настроены заводом-изготовителем. Настройки, сделанные изготовителем ранее, необходимо удалить, нажав на кнопку с изображением корзины (3). После чего нужно создать новое подключение, нажав на кнопку **Add** (4).



В пункте меню **Connection Type** (1) выберите **DHCP**.  
Далее нажмите кнопку **Apply** (2).

Wireless AP  
192.168.1.1/cgi-bin/webproc?getpage=html/index.html&errorpage=html/index.html&var:language=en\_us&var:menu=setup&var:page=0

УИТЕПҚРОСС Logout

Status Wizard **Setup** Advanced Wireless Management

Setup  
LAN Basic  
WAN

### WAN Connection

**WAN**

Enable Wan

Connection Type: **DHCP**

Service Type: INTERNET

**DHCP**

Hostname:

Vendor Class ID:

MTU: 1500 (616-1500)

**802.1X auth**

Enable 802.1X auth

User Name: user

Password: \*\*\*\*

**NAT**

Enable Nat

Nat Type: SymmetricNat

**DNS**

Domain Name Server Assignment:  Auto  Manual

Domain Name Server (Primary) IP:

Domain Name Server (Secondary) IP:

**Port Binding**

LAN Port:  LAN1  LAN2  LAN3  LAN4

WLAN Port:  SSID1  SSID2  SSID3  SSID4

**VLAN**

Enable VLAN Tagging

**Apply** **Cancel**