

Инструкция по самостоятельному подключению антенны спутникового ТВ МТС

Для получения качественного сигнала вам потребуется правильно настроить антенну.

1 Выберите место для установки. Если окна не выходят в нужную сторону (юг, юго-восток или юго-запад), рекомендуется установка на крыше. Помните, что на пути сигнала не должно быть препятствий: к примеру, близко расположенных домов или деревьев.

2 Чтобы направить антенну прямо на спутник, необходимо определить точное направление. Это можно сделать следующими способами:

А
– на сайте МТС mts.ru в разделе **Спутниковое ТВ > Настройка > Карта покрытия и мастер настройки** укажите свой адрес установки или установите точку на интерактивной карте. Вы увидите точную линию направления от антенны к спутнику.

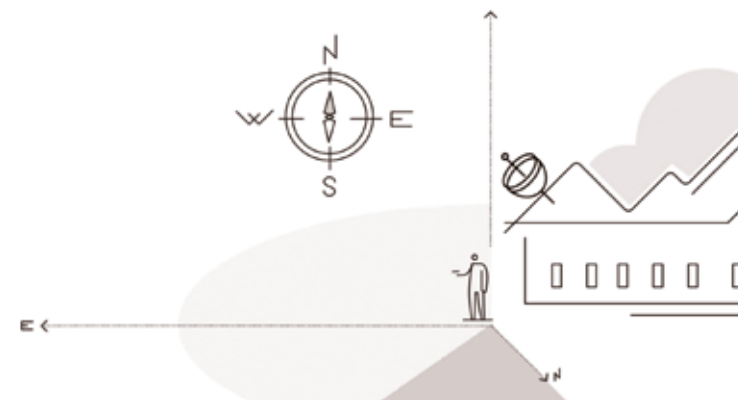
Б
– воспользуйтесь **компасом или картой**. Для получения информации об установке по компасу вы можете позвонить в контактный центр, зайти на сайт или скачать приложение SatFinder в AppStore или Play Market. Для разных устройств могут подходить разные приложения.

Возьмите компас и встаньте спиной к стене здания, на которой хотите установить антенну (см. рис. справа). С помощью компаса найдите север. Отложите по компасу значение рекомендуемого приложением/сайтом МТС азимута¹.

Используйте визуальные ориентиры для лучшего запоминания направления. Отложите рекомендуемые значения угла наклона антенны по вертикали (от земли). Для получения строго вертикального положения можно использовать отвес.



По возможности избегайте препятствий на пути сигнала, как на рисунке.



При определении направления антенны сперва встаньте спиной к стене здания, на которой будет установлена антенна

¹ Азимут — угол между направлением на север и на какой-либо предмет (здесь — спутник).

3 Найдите подходящее место для монтажа и закрепите настенный держатель, соблюдая меры предосторожности. Если в вашем регионе часто бывают сильные ветры, позаботьтесь об усиленном креплении.

- А.** Соберите антенну, следуя инструкции в комплекте и соблюдая меры предосторожности.
- Б.** Установите и закрепите конвертер в держателе «головой» к антенне.
- В.** Зачистите кабель, установите на оба конца кабеля F-разъёмы так, чтобы они плотно прилегли к оплётке, а центральный провод не имел с оплёткой контакта.
- Г.** Один конец кабеля подключите к конвертеру, а второй — к вашей приставке² (приставка должна быть выключена из сети).
- Д.** Для дальнейшей настройки сигнала ослабьте винты фиксации так, чтобы антенна поворачивалась по горизонтали и вертикали с небольшим усилием.

² При использовании CAM-модуля подключите второй конец кабеля к телевизору. Телевизор должен быть выключен из сети.

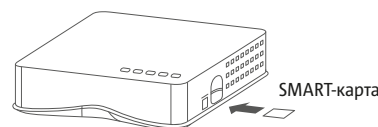
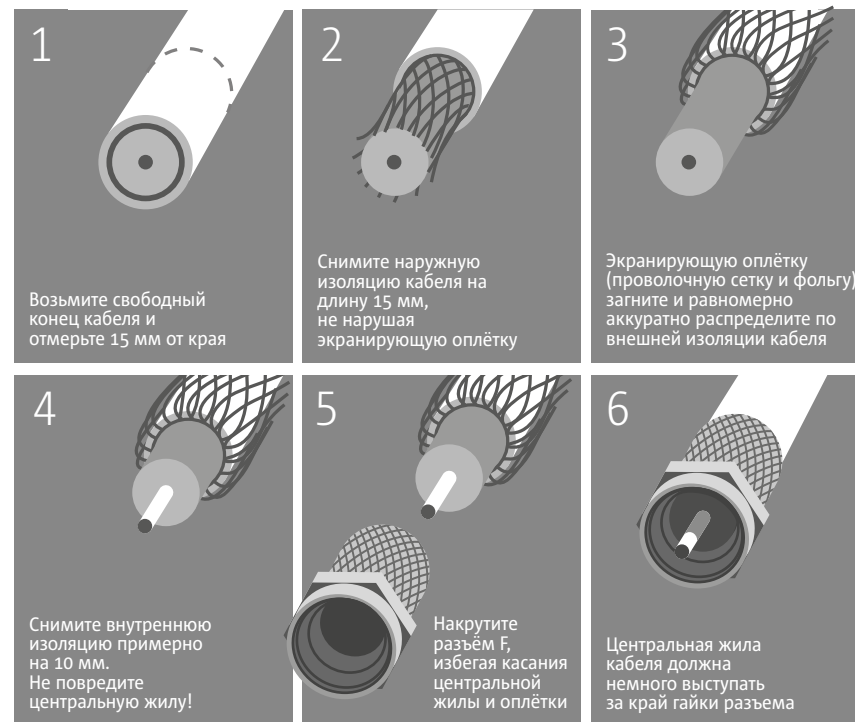
4 Вставьте в слот приставки SMART-карту³. Соедините приставку с телевизором, используя кабель HDMI-HDMI или кабель Jack 3.5-3RCA.

5 Включите телевизор и установите режим приёма с видеовхода, к которому подключена приставка. Включив ее, вы увидите на экране телевизора заставку подготовки к запуску. Если приставка еще не настроена после подготовки, появится главное меню.

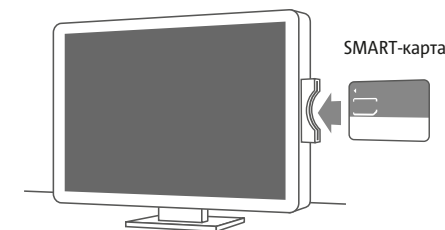
6 Перемещайте антенну на 1-2 сантиметра влево или вправо. После каждого движения подождите от 3 до 5 секунд, чтобы поймать сигнал. Если вы не поймали сигнал, двигая антенну по горизонтали, наклоните ее по вертикали на 1 см вверх или вниз и повторите поиск.

³ При использовании CAM-модуля вставьте его в разъем CI/CI+ телевизора. Используйте инструкцию к CAM-модулю и телевизору.

Шаг 3.В. Крепление F-разъёма к кабелю



Вставьте в слот приставки SMART-карту или...



... установите CAM-модуль в разъем CI/CI+ телевизора.

7

Найдя положение антенны, при котором приставка отображает максимальное значение уровня сигнала⁴, **прочно затяните болты и убедитесь в надежном креплении антенны.** Еще раз проверьте, не изменился ли уровень сигнала — при затягивании болтов возможно небольшое смещение антенны.

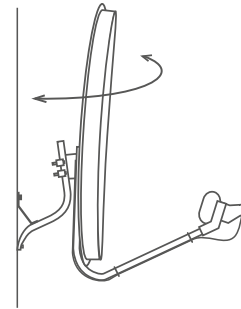
8

Используйте **автоматическое сканирование** на вашей приставке или телевизоре (при использовании CAM-модуля), чтобы найти весь пакет каналов, и наслаждайтесь просмотром!

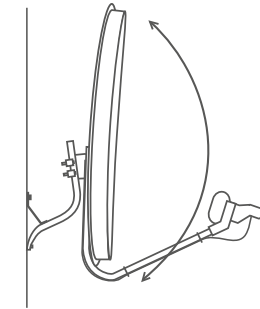
⁴ В дальнейшем при эксплуатации приставки возможны отклонения показателей уровня сигнала от максимальных значений. Наблюдайте за отклонениями показателей для диагностики возможных проблем (отклонения положения антенны, проблема с контактами, наличие помех и т.п.)

Внимание!

Оденьтесь как следует — на крыше легко схватить простуду — и не производите установку антенны в плохую погоду. Если вы испытываете сложности при установке, настройке антенны, обращайтесь в контактный центр или смотрите наши видео по установке на сайте МТС или на видеохостингах, напр., youtube.



Перемещайте антенну на 1-3 см влево и вправо, ждите 3-5 секунд после каждого движения



Если не поймали сигнал, перемещайте антенну на 1 см вверх-вниз

Поворачивая антенну, найдите самый максимальный уровень сигнала.

Спасибо за выбор! Оставайтесь с нами!

Спутниковое ТВ МТС, 2017