



от слов к цифре

www.mts.ru



от слов к цифре

МТС Коннект

Руководство пользователя

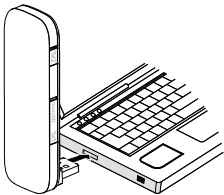
4G USB модем с функцией Wi-Fi роутера
скорость до **100 Мбит/сек**

Содержание

Сценарии подключения.....	1
Знакомство с LTE USB-модемом с функцией Wi-Fi роутера	3
Начало работы	6
Использование LTE USB-модема с функцией Wi-Fi роутера	10
Меры предосторожности.....	20

Сценарии подключения

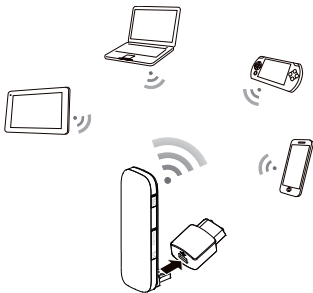
**Сценарий 1: Доступ в Интернет
одного устройства (подключение к
ПК)**



**Сценарий 2: Доступ в Интернет
нескольких устройств по Wi-Fi
(подключение к ПК)**

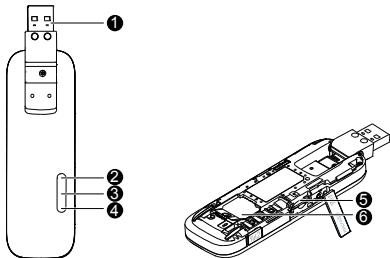


Сценарий 3: Доступ в Интернет нескольких устройств по Wi-Fi (подключение к адаптеру питания)



Знакомство с LTE USB-модемом с функцией Wi-Fi роутера

На нижеприведенном рисунке изображен внешний вид LTE USB-модема с функцией Wi-Fi роутера. Рисунок приведен для справки, фактический внешний вид устройства может отличаться от изображенного на рисунке.



1 USB-коннектор

Подключение LTE USB-модема с функцией Wi-Fi роутера к ПК или адаптеру питания.

2 Индикатор Wi-Fi

Индикация статуса сети Wi-Fi.

- Горит зеленым: Wi-Fi-соединение установлено.
- Не горит: Wi-Fi-соединение не установлено, сбой в работе Wi-Fi-соединения или LTE USB-модем с функцией Wi-Fi роутера отключен от источника питания.

3 Индикатор SMS-сообщений

Индикация статуса SMS-сообщений.

- Горит зеленым: Есть непрочитанные SMS-сообщения.
- Мигает зеленым каждые 2 с: Память сообщений переполнена.
- Не горит: LTE USB-модем с функцией Wi-Fi роутера выключен, нет

непрочитанных сообщений или память сообщений достаточно для получения новых SMS.

4 Индикатор мобильной сети

Индикация статуса LTE USB-модема с функцией Wi-Fi роутера.

- Мигает зеленым два раза каждые 2 с: устройство включено
- Мигает зеленым один раз каждые 2 с: устройство регистрируется в сети 2G
- Горит зеленым: устройство подключено к сети 2G.
- Мигает синим один раз каждые 2 с: устройство регистрируется в сети 3G.
- Горит синим: устройство подключено к сети 3G
- Мигает голубым один раз каждые 2 с: устройство регистрируется в сети 4G
- Горит голубым: устройство подключено к сети 3G+/LTE.
- Мигает зеленым один раз каждые 0,2 с: выполняется обновление ПО устройства.
- Не горит: отсутствует питание устройства.

5 Слот для карты microSD

Слот для установки карты microSD.

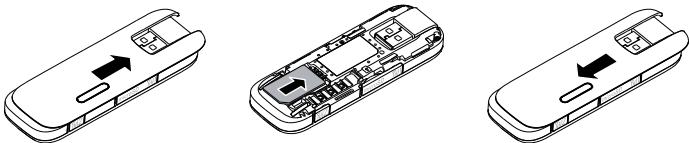
6 Слот для SIM-карты МТС

Слот для установки SIM-карты оператора МТС

Начало работы

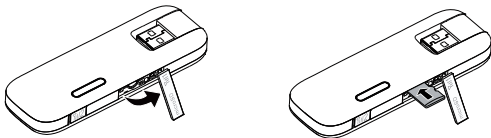
Установка SIM-карты

1. Сдвиньте крышку LTE USB-модема с функцией Wi-Fi роутера.
2. Установите SIM-карту в слот в соответствии с изображением на корпусе.
3. Установите крышку.



Установка карты microSD

Установите карту microSD в устройство, как показано на нижеприведенном рисунке.



Примечание:

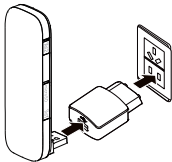
- Карта microSD является дополнительным аксессуаром. Если она не входит в комплект поставки, Вы можете приобрести ее самостоятельно.
- Не извлекайте карту microSD и SIM-карту во время использования. В противном случае карты и LTE USB-модем с функцией Wi-Fi роутера могут быть повреждены или данные могут быть утеряны.

- Не используйте нестандартную карту microSD или SIM-карту, несовместимую с устройством. В противном случае SIM-карта или LTE USB-модем с функцией Wi-Fi роутера могут быть повреждены или данные могут быть утеряны.



Адаптер питания

Подключите LTE USB-модем с функцией Wi-Fi роутера к USB-порту адаптера питания, затем подключите адаптер питания к электросети.



Примечание:

- Используйте только адаптеры питания, совместимые с LTE USB-модемом с функцией Wi-Fi роутера и выпущенные его производителем (HW-050200xxW: Первый x – это U, E, B, A или J, в зависимости от региона. Второй x обозначает выпуск). Для получения подробной информации об адаптере

питания обратитесь к авторизованному дилеру устройства. Использование несовместимого адаптера питания или поставленного неизвестным производителем может вызвать неправильную работу устройства, выход из строя или возгорание. Это отменяет все гарантийные обязательства, касающиеся данного устройства.

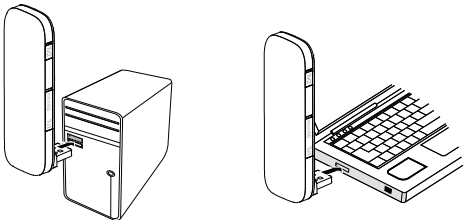
- Адаптер питания является дополнительным аксессуаром. Если он не входит в комплект поставки, Вы можете приобрести его самостоятельно.

Использование LTE USB-модема с функцией Wi-Fi роутера

Процедура установки программы управления зависит от операционной системы Вашего ПК. Ниже в качестве примера рассматривается ПК с ОС Windows XP.

Подключение к сети

1. Подключите LTE USB-модем с функцией Wi-Fi роутера к USB-порту Вашего ПК.



2. Следуя инструкциям на экране, установите ПО устройства. Когда установка будет завершена, на экране ПК отобразится веб-страница конфигурации LTE USB-модема с функцией Wi-Fi роутера.

3. Будет установлено коммутируемое соединение и выполнено подключение к сети МТС.

Примечание:

- Если автоматический запуск программы установки не произошел, необходимо запустить в папке с драйверами файл **AutoRun.exe**.
- Имя пользователя и пароль по умолчанию - **admin**.
- Если включена функция блокировки SIM-карты с помощью PIN-кода, зайдите на веб-страницу конфигурации, введите PIN-код.
- Если точка доступа по умолчанию не используется, зайдите на веб-страницу конфигурации, измените и сохраните настройки точки доступа.
- При использовании LTE USB-модема с функцией Wi-Fi роутера для доступа в Интернет не используйте одновременно другие модемы для доступа ПК в сеть. В противном случае может произойти сбой в работе устройств и доступ в Интернет будет ограничен.
- Максимум 10 Wi-Fi-устройств могут одновременно использовать LTE USB-модем с функцией Wi-Fi роутера для доступа в Интернет.
- По умолчанию LTE USB-модем с функцией Wi-Fi роутера автоматически

- отключается от сети Интернет в роуминге.
- Если не удастся получить доступ в Интернет, зайдите на страницу <http://192.168.1.1> и проверьте статус устройства.
 - Если не удастся зайти на страницу <http://192.168.1.1>, отключите соединения (Ethernet и Wi-Fi), извлеките LTE USB-модем с функцией Wi-Fi роутера затем снова подключите его к ПК или перезагрузите ПК.

Отключение от сети

Извлеките LTE USB-модем с функцией Wi-Fi роутера из ПК.

Примечание:

- По умолчанию LTE USB-модем с функцией Wi-Fi роутера автоматически отключается от сети, если в течение 10 минут не осуществляется передача данных.
- Для снижения трафика данных рекомендуется отключать LTE USB-модем с функцией Wi-Fi роутера от ПК.
- Отключайте соединение с Интернет перед извлечением LTE USB-модема с функцией Wi-Fi роутера из USB- порта ПК.

Wi-Fi-соединение

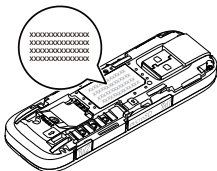
1. Убедитесь, что в LTE USB-модеме с функцией Wi-Fi роутера активно Wi-Fi-соединение.
2. Чтобы обеспечить ПК доступ в Интернет с помощью LTE USB-модема с функцией Wi-Fi роутера, выберите **Пуск > Панель управления > Сетевые подключения > Беспроводное сетевое подключение (Start > Control Panel > Network Connections > Wireless Network Connection)**.

Примечание: Чтобы настроить Wi-Fi-соединение, на ПК должен быть установлен адаптер беспроводной сети. Если отображается **Беспроводное сетевое подключение (Wireless Network Connection)**, адаптер беспроводной сети установлен. Если нет, проверьте, установлен ли на Вашем ПК адаптер беспроводной сети.

3. Нажмите **Просмотр доступных беспроводных сетей (View available wireless networks)**. На экране появится список доступных беспроводных сетей.
4. Выберите сеть, обозначенную идентификатором SSID LTE USB-модема с функцией Wi-Fi роутера, затем нажмите **Подключить (Connect)**.

Примечание:

- Если для LTE USB-модема с функцией Wi-Fi роутера задан параметр шифрования, введите ключ беспроводной сети.
- SSID и ключ беспроводной сети указаны на стикере под крышкой устройства:



5. Дождитесь появления значка беспроводного соединения в строке состояния в нижней правой части экрана ПК. Это означает, что беспроводное соединение установлено.

Подключение игровой приставки по Wi-Fi (на примере PSP)

1. Включите WLAN на PSP.
2. Выберите **Настройки > Настройки сети (Settings > Network Settings)**.
3. Выберите **Режим инфраструктуры (Infrastructure Mode)**.
4. Выберите **Новое подключение (New Connection)** и задайте название соединения.
5. Выберите **Сканирование (Scan)**, чтобы найти все сети в указанном диапазоне. На экране появится список точек доступа.
6. Выберите сеть, обозначенную идентификатором SSID LTE USB-модема с функцией Wi-Fi роутера. Нажмите кнопку ► на Вашей приставке, подтвердите идентификатор SSID и ключ беспроводной сети.
7. Нажмите кнопку ► на Вашей приставке, чтобы продолжить, затем нажмите кнопку X, чтобы сохранить настройки.
8. Выберите **Тест-соединение (Test Connection)**, чтобы проверить соединение.
9. Откройте интернет-браузер и подключитесь к сети Интернет.

Подключение планшетного ПК по Wi-Fi (на примере iPad)

1. Нажмите **Настройки > WLAN (Settings > WLAN)**, чтобы включить WLAN.
2. Будет произведен автоматический поиск доступных сетей, на экране появится список точек доступа.
3. Выберите сеть, обозначенную идентификатором SSID LTE USB-модема с функцией Wi-Fi роутера.
4. При необходимости введите пароль и нажмите **Подкл. (Join)** (Закрытые сети отображаются значком «Замок»).

Примечание:

Другие устройства Wi-Fi (смартфоны, планшетные ПК, игровые консоли и пр.) могут также подключаться к Интернету с помощью LTE USB-модема с функцией Wi-Fi роутера. Более подробную информацию смотрите в руководствах пользователя этих WiFi-устройств.

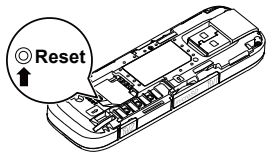
Просмотр сервисной информации

Зайдите на страницу <http://192.168.1.1>, чтобы посмотреть сервисную информацию.

Восстановление заводских настроек

Если Вы забыли, какие изменения внесли в параметры LTE USB-модема с функцией Wi-Fi роутера, Вы можете восстановить заводские настройки и перенастроить его.

Чтобы восстановить заводские настройки устройства, подключите его к ПК или адаптеру питания, затем нажмите и удерживайте кнопку RESET (СБРОС) в течение 5 секунд.



Примечание:

Восстановление заводских настроек удалит все персональные настройки LTE USB-модема с функцией Wi-Fi роутера, настройки веб-страницы конфигурации также будут изменены на настройки по умолчанию.

Меры предосторожности

В данном разделе приведена важная информация по работе и безопасной эксплуатации вашего устройства. Внимательно прочитайте данный раздел перед началом использования.

Электронное оборудование

Выключайте ваше устройство в местах, где использование подобных устройств запрещено. Не используйте данное устройство, если это может вызвать помехи в работе другого электронного оборудования.

Медицинское оборудование

- Соблюдайте правила, принятые в больницах и медицинских учреждениях. Не используйте устройство, если его использование запрещено.
- Некоторые беспроводные устройства могут оказывать негативное влияние на работу кардиостимуляторов и слуховых аппаратов. За более подробной информацией обращайтесь к производителю медицинского оборудования.
- Согласно рекомендациям производителей кардиостимуляторов, во избежание помех минимальное расстояние между беспроводным

устройством и кардиостимулятором должно составлять 15 см. При использовании кардиостимулятора держите устройство с противоположной от кардиостимулятора стороны и не храните устройство в нагрудном кармане.

Потенциально взрывоопасная среда

- Нельзя использовать устройство в местах хранения горючих и взрывчатых материалов (например, на заправочных станциях, топливных хранилищах или химических предприятиях). Использование устройства в указанных условиях повышает риск взрыва или возгорания. Помимо этого следуйте инструкциям, представленным в виде текста или знаков, в помещениях и областях со взрывоопасной средой.
- Нельзя хранить или перевозить устройство в одном контейнере с горючими, газообразными или взрывчатыми веществами.

Безопасность дорожного движения

- Соблюдайте местные законы и правила во время эксплуатации устройства. Во избежание ДТП не используйте ваше беспроводное устройство во время вождения.

- Все внимание на дорогу. Помните, что основная задача водителя — обеспечить безопасность движения.
- Радиочастотные сигналы могут оказывать влияние на электронную систему автомобиля. За более подробной информацией обращайтесь к производителю транспортного средства.
- Не помещайте устройство рядом с подушкой безопасности или в зоне ее раскрытия. В противном случае при срабатывании подушки безопасности устройство может сильно ударить своего владельца.
- Не используйте устройство в самолете и отключайте его перед посадкой в самолет. Использование беспроводного устройства во время полета может повлиять на работу бортового оборудования и нарушить работу сети беспроводной связи. Кроме того, это может быть противозаконно.

Условия эксплуатации

- Не используйте устройство в помещениях с повышенной влажностью, большим содержанием пыли и сильным магнитным полем. Это может привести к повреждению микросхем.

- Не используйте устройство во время грозы для предотвращения его повреждения молнией.
- Температура эксплуатации устройства - 10 - + 40 °С. Температура хранения устройства - 20 - + 70 °С. Не используйте устройство и его аксессуары в условиях экстремально высоких или низких температур.
- Используйте устройство в хорошо проветриваемом прохладном помещении. Не допускайте попадания на устройство прямых солнечных лучей. Не накрывайте устройство полотенцем или другими предметами. Не помещайте устройство в емкости с плохим отводом тепла, например в коробки или сумки.
- Не оставляйте устройство под прямыми солнечными лучами (например, на приборной панели автомобиля) на длительное время.
- Во избежание возгорания или поражения электрическим током не допускайте попадания на устройство или его аксессуары воды или влаги.
- Не размещайте устройство вблизи источников тепла, например рядом с микроволновой печью, духовым шкафом или радиатором.

- Не используйте перегретое устройство или аксессуары. При длительном воздействии перегретого устройства на кожу могут появиться симптомы легкого ожога: покраснения и темная пигментация на коже.
- Не разрешайте детям или домашним животным грызть или облизывать устройство и его аксессуары. Это может привести к повреждению или взрыву.
- Соблюдайте местные законы и положения и уважайте права других людей.

Безопасность детей

- Соблюдайте все меры предосторожности в отношении безопасности детей. Устройство и его аксессуары - не игрушка! Устройство содержит мелкие съемные детали, которые представляют опасность удушья. Храните устройство в местах, недоступных для детей.
- Данное устройство и его аксессуары не предназначены для детей. Дети могут пользоваться устройством только в присутствии взрослых.

Аксессуары

- Использование несовместимого или несертифицированного адаптера питания, может привести к возгоранию, взрыву и прочим опасным последствиям.

- Используйте только оригинальные аксессуары, разрешенные к применению с этой моделью производителем устройства. Нарушение этого требования может привести к аннулированию гарантии, нарушению местных норм и правил, а также к другим опасным последствиям. Информацию о наличии разрешенных аксессуаров можно узнать в месте приобретения данного устройства.

Адаптер питания

- Для подключаемых к сети электропитания устройств розетка должна находиться рядом с устройством, и к ней должен быть осуществлен беспрепятственный доступ.
- Когда адаптер питания не используется, отключайте его от сети электропитания и данного устройства.
- Не допускайте падения адаптера питания и не ударяйте его. При повреждении адаптера питания обратитесь в авторизованный сервисный центр.
- Не используйте адаптер питания с поврежденным кабелем. Это может привести к поражению электрическим током, короткому замыканию или возгоранию.

- Не трогайте кабель питания мокрыми руками. Не тяните за кабель питания при отключении адаптера питания от сети электропитания.
- Не трогайте данное устройство или адаптер питания мокрыми руками. Это может привести к короткому замыканию, поломкам или поражению электрическим током.
- Если на адаптер питания попала вода или другая жидкость или он использовался в помещении с повышенным уровнем влажности, обратитесь в авторизованный сервисный центр для проверки устройства.
- Убедитесь, что адаптер питания отвечает требованиям пункта 2.5 стандарта IEC60950-1/EN60950-1 и прошел тестирование и сертификацию в соответствии с национальными или региональными стандартами.

Уход и обслуживание

- Не допускайте попадания влаги на устройство и его аксессуары. Не сушите устройство в микроволновой печи или с помощью фена.
- Не подвергайте устройство и его аксессуары воздействию высоких или низких температур. Это может повлиять на работу устройства и привести к возгоранию или взрыву.

- Не допускайте столкновения устройства с другими предметами. Это может привести к повреждению устройства, перегреву, возгоранию или взрыву.
- Перед чисткой или обслуживанием устройства закройте все запущенные приложения, выключите устройство и отсоедините все кабели.
- Не используйте химические моющие средства, порошковые очистители или иные химические вещества (например, спирт и бензин) для чистки устройства и его аксессуаров. Это может привести к повреждению или возгоранию устройства. Используйте влажную мягкую антистатическую салфетку для чистки устройства и его аксессуаров.
- Не оставляйте карты с магнитной полосой, например кредитные карты или телефонные карты, рядом с устройством на продолжительное время. Это может привести к повреждению карт с магнитной полосой.
- Не разбирайте устройство и его аксессуары и не проводите их восстановительный ремонт. Это приведет к аннулированию гарантии и освободит производителя от ответственности за возможный ущерб. В случае повреждения обратитесь в авторизованный сервисный центр.

Гарантийный талон

Производитель	Модель	IMEI	Serial No

Ф.И.О. и подпись продавца: _____

Дата продажи: _____

Ф.И.О. и подпись покупателя: _____

Фирма-продавец: _____

Печать продавца: _____

Адрес магазина: _____

1. Гарантия распространяется на устройства, исходя из условий и процедур, определенных производителем и поставщиком данного типа оборудования.
2. Срок гарантии составляет 12 месяцев со дня продажи устройства конечному пользователю.
3. Данная гарантия распространяется только на дефекты и поломки, произошедшие по вине изготовителя.
4. Право на гарантийное обслуживание утрачивается в случае, если неисправность возникла из-за нарушений клиентом правил пользования устройством (например, в результате механических повреждений или попадания влаги).
5. В случае обнаружения недостатков в приобретенном товаре потребитель вправе предъявить требования, перечень и порядок предъявления которых установлен Законом РФ «О защите прав потребителей».
6. Перед началом использования устройства изучите прилагаемую инструкцию по эксплуатации и строго следуйте ей.

Подпись покупателя: _____

Дата: _____

